

RedDetect™ system XTool

Produktdatablad

RedDetect™ systemet är ett helt nytt och modernt fuktövervakningssystem för isolerade rörledningar.

XTool

XTool ingår i RedDetect systemet och är ett grafiskt övervakningsprogram som förenklar hanteringen av all kommunikation, presentation av data, administration av enheter, användare osv. XTool arbetar mot de olika enheterna i RedDetect systemet och det finns ingen begränsning för hur många enheter som kan läggas till.

Användning

XTool har en inbyggd jämförelsefunktion för att snabbt och enkelt jämföra inkommande pulsekometerkurvor med den i databasen definierade jämförelsekurvan.

På detta sätt kan små förändringar i ledningens karaktäristiska impedans upptäckas tidigt. Det går även att larma för avvikelser mot referenskurvan!

Egenskaper

XTool är ett Windows baserat verktyg och är kompatibelt med de senaste versionerna, Windows 2000 och XP.

XTool har ett väl utbyggt användargränssnitt, stora möjligheter till dokumentation av kanaler, enheter och markörer, automatisk jämförelsefunktion, Access / SQL databas, svenska och engelska som standardspråk, enkelt att lägga till nya språk, larmfunktioner, användaradministration, log in funktion osv.

XTool serviceavtal ger dig kostnadsfri telefonsupport och teknisk service samt kostnadsfria uppdateringar av mjukvaran. Detta serviceavtal är obligatoriskt.

Kontakta oss idag så skall vi berätta mer om möjligheterna med XTool.



Kanal	Beskrivning	Resistans	Slinga	Batteri	Radar
1	Channel 1	✓	✓	✓	✓
2	Channel 2	✓	✓	✓	✓
3	Channel 3	✓	✓	✓	✓
4	Channel 4	✓	✓	✓	

Inställningar

Det är möjligt att konfigurera enheterna i XTool med namn, beskrivning, enhet, larmgränser osv. Det går också att sätta larmvärden för de analoga ingångarna samt definiera flera olika larmhändelser vid larm, t ex. e-mail, ljudfil, SMS, script osv.

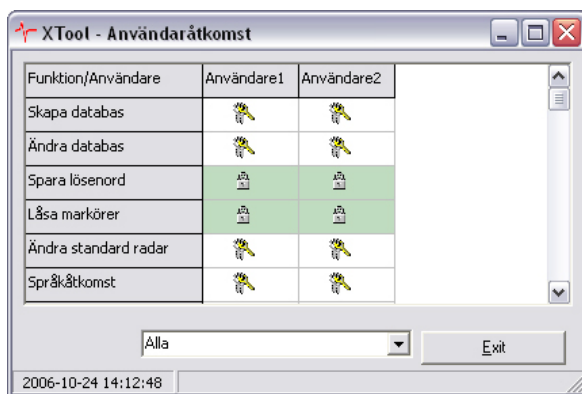
När du första gången ansluter till din RedDetect™ enhet kollar XTool automatiskt av vilken typ av enhet du har och ställer in detta automatiskt i mjukvaran.

Dokumentation

XTool har inbyggd funktionalitet för dokumentering av ditt ledningssystem. Det går att skriva kommentarer (ingen begränsning) för varje enhet och kanal i systemet. Även markörer går att skriva längre kommentarer på. Detta gör att användaren kan bygga upp en databas över sitt ledningssystem, var enheter är placerade, var trådarna är öppna osv. Detta är väldigt fördelaktigt vid ett eventuellt överlämnande av ansvaret för systemet.

Behörighet

För att skydda ditt XTool system finns det en inbyggd användarfunktion i mjukvaran. Med denna kan du användardefiniera ditt system.



Det går inte att komma in i XTool utan det användarnamn och lösenord som *superanvändaren* har definierat. Ibland vill man att en utomstående person skall kunna titta på graferna, det går då att skapa ett användarkonto med endast rättigheten att se graferna.

Scheman

Ett schema är en inställning på när en viss enhet skall hämta data. Det går att ställa in på dagar, klockslag osv. Det går att skapa och köra ett flertal olika scheman samtidigt i XTool. Detta betyder att du kan köra dina enheter och kanaler på flera olika tider.

XToolService

XToolService är en tjänst som körs i bakgrunden och som hanterar alla dina scheman. Även om du stänger ner XTool programmet fortsätter XToolService att hämta information från dina enheter enligt dina definierade scheman. XToolService installeras automatiskt när du installerar XTool

Kommunikation

XTool klarar av att hantera flera olika processer (anslutningar) samtidigt. Detta innebär att systemet klarar av att hämta data från flera olika enheter och kanaler vid samma tillfälle, vilket kraftigt effektiviserar tiden för att hämta data.

XTool kommunicerar via TCP/IP protokoll och är därmed en kraftfull och standardiserad applikation där hämtning av mätvärden sker på mindre än några minuter.

Uppdatering

XTool uppdateras automatiskt via Internet. Programmet känner av vid start om det finns en ny uppdatering. Det går också att ladda ner senaste version av XTool från vår hemsida.

Support

Skicka dina frågor till support@wideco.se.

Specifikation dator

CPU	Pentium® 3GHz eller bättre.
RAM	256 Mbyte (512 Mbyte rekommenderas)
HD	1GB diskutrymme tillgängligt
Portar	Nätverksport
Skärm	XVGA (1280x1024 rekommenderas)
Mjukvara	Windows® 2000, XP (Windows® XP rekommenderas)