

# Water Barrier™ översikt

Specialtätningar för vatten och radon vid ingjutning av runda rör i betongväggar och golv. Tätningarna är konstruerade för att fungera bekymmersfritt vid både låga och höga vattentryck.

Water Barrier™ F800/900-systemen används som vatten- och radontätning vid ingjutning av runda rör i betongväggar och golv. Flera av tätningarna klarar stora axiella rörelser i kombination med högt utvändigt

vattentryck. Tätningarna har genomgått omfattande testprogram vid både svenska och utländska provningsanstalter.

## F800



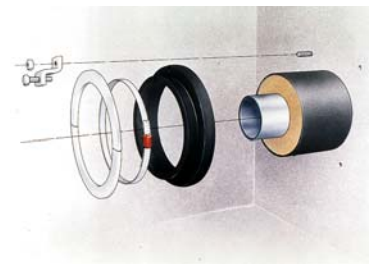
F801



F802



F803



F804

### F801 Väggenomföring

Väggenomföring F801 är vår standardtätning och avsedd som vattenspärri vid ingjutning av rör i betongväggar och golv. Tätningen är konstruerad för att fungera bekymmersfritt vid både låga och höga vattentryck. F801 är en s k rörelsevänlig tätning som tillåter axiella rörelser hos det ingjutna röret. Ingående ingjutningsring F802 har även radongodkännande.

### F802 Ingjutningsring

Ingjutningsring F802 används som tätning vid ingjutning av rör i betongväggar och golv. Gummiringens unika profilutformning i kombination med den tillhörande slangklämman erbjuder en effektiv tätning mellan rör och betong. Ingjutningsring F802 har RSK-nummer och radongodkännande.

### F803 Reparationstätning

Reparationstätning F803 används som vattenspärri både vid nyinstallationer och vid renovering av tidigare ingjutet rör där läckage uppstått mellan rör och betong. F803-tätningen kan alternativt monteras från insida eller utsida vägg. Tätningen är i sin helhet delbar vid monteringen.

### F804 Borrhålstätning

Borrhålstätning F804 är avsedd som tätning vid borrade hål i betongväggar. Med denna tätningsvariant undviks all betonggjutning i efterhand runt röret. Borrhålstätning F804 kan med fördel användas där röret utsätts för axiell, och i viss mån radiell rörelse.

*”Wideco Sweden AB har mer än 25 års erfarenhet av att lösa tätningsproblem”*

## Water Barrier™ översikt

### F900



F910 Brunnsgeömföring



F911 Kombinationstätning

### F910 Brunnsgeömföring

Brunnsgeömföring F910 är en gummitätning för flexibel anslutning av alla typer av runda rör till betongbrunnar. Tätningen pressas in i det förborrade hålet - röränden fasas av och smörjs in med glidmedel och skjuts därefter in i tätningen. F910 innebär en säker och arbetsbesparande teknik.

### F911 Kombinationstätning

När en betongbrunn behöver förses med en extra röranslutning är kombinationstätning F911 ofta den smidigaste lösningen. Tätningen kan stegvis anpassas till tre olika rördimensioner. Med ett fåtal storlekar och borrarverktyg klarar man att ansluta de flesta förekommande rördimensioner.

*”Flera av tätningarna klarar stora axiella rörelser i kombination med högt utvändigt vattentryck.”*

**wideco**sweden

POSTADRESS  
Wideco Sweden AB  
Företagsgatan 7  
504 94 Borås

KONTAKT  
Tel. 033 – 10 18 10  
Fax. 033 – 10 73 10  
Email: info@wideco.se